



STUDIUM UWARUNKOWAŃ I KIERUNKÓW ZAGOSPODAROWANIA PRZESTRZENNEGO GMINY NADARZYN

RYSUNEK

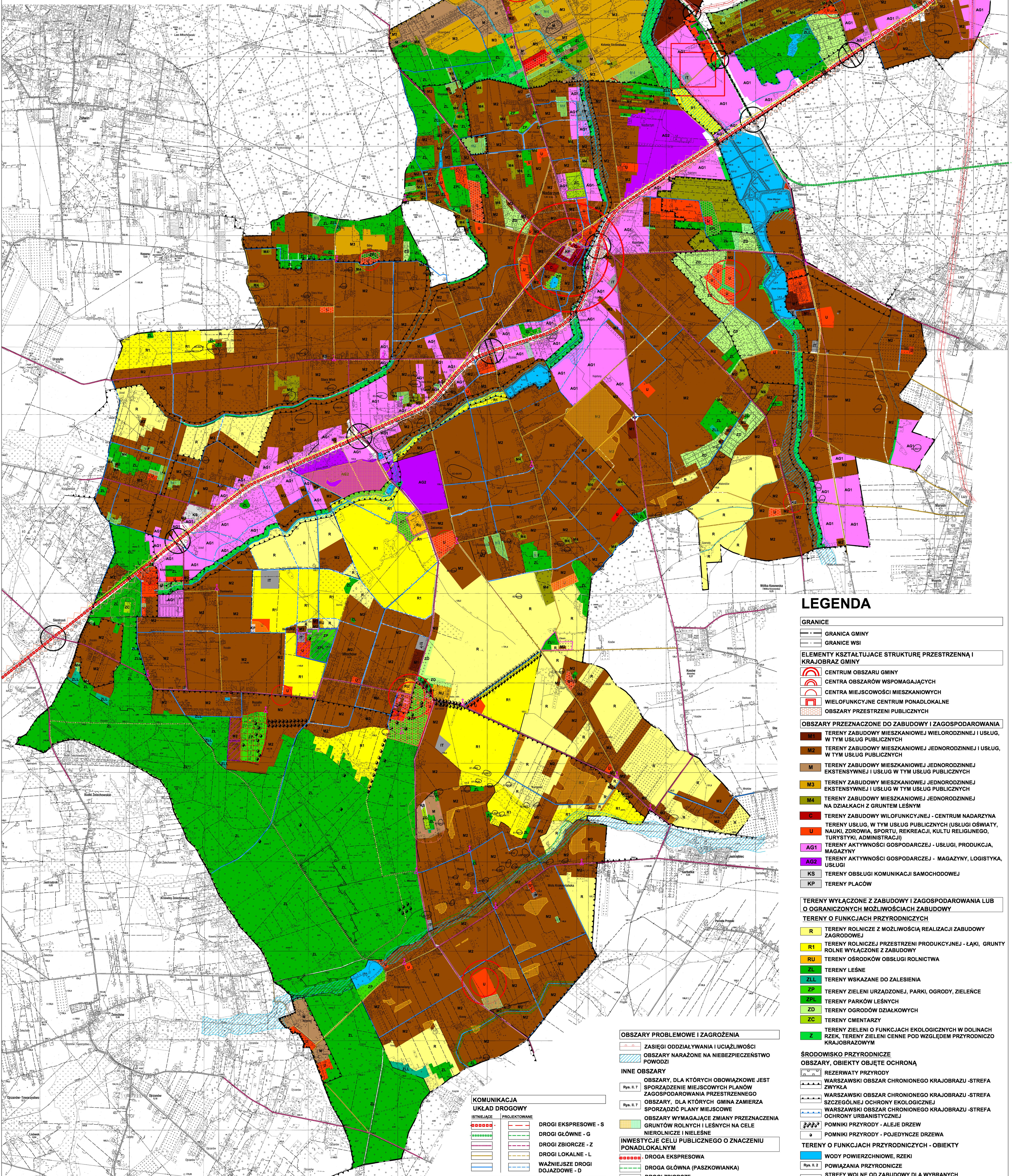
II

KIERUNKI ZAGOSPODAROWANIA PRZESTRZENNEGO

SKALA 1 : 10 000



ZAŁĄCZNIK NR 4 DO UCHWAŁY NR/...../10
RADY GMINY NADARZYN Z DNIA 2010 R.



LEGENDA

- | | |
|--|--|
| GRANICE | GRANICA GMINY |
| | GRANICE WSI |
| ELEMENTY KSZTAŁTUJĄCE STRUKTURĘ PRZESTRZENNĄ I KRAJOBRAZ GMINY | |
| | CENTRUM OBSZARU GMINY |
| | CENTRA OBSZARÓW WSPOMAGAJĄCYCH |
| | CENTRA MIEJSCOWOŚCI MIESZKANIOWYCH |
| | WIELOFUNKCYJNE CENTRUM PONADLOKALNE |
| | OBSZARY PRZESTRZENI PUBLICZNYCH |
| OBSZARY PRZEZNACZONE DO ZABUDOWY I ZAGOSPODAROWANIA | |
| | TERENY ZABUDOWY MIESZKANIOWEJ WIEŁORODZINNEJ I USŁUG, W TYM USŁUG PUBLICZNYCH |
| | M2 TERENY ZABUDOWY MIESZKANIOWEJ JEDNORODZINNEJ I USŁUG, W TYM USŁUG PUBLICZNYCH |
| | M TERENY ZABUDOWY MIESZKANIOWEJ JEDNORODZINNEJ EKSTENSYWNEJ I USŁUG W TYM USŁUG PUBLICZNYCH |
| | M3 TERENY ZABUDOWY MIESZKANIOWEJ JEDNORODZINNEJ EKSTENSYWNEJ I USŁUG W TYM USŁUG PUBLICZNYCH |
| | M4 TERENY ZABUDOWY MIESZKANIOWEJ JEDNORODZINNEJ NA DZIAŁKACH Z GRUNTEM LEŚNYM |
| | C TERENY ZABUDOWY WIELOFUNKCYJNEJ - CENTRUM NADARZYNA |
| | U TERENY USŁUG, W TYM USŁUG PUBLICZNYCH (USŁUGI OŚWIATY, NAUKI, ZDROWIA, SPORTU, REKREACJI, KULTU RELIGIJNEGO, TURYSTYKI, ADMINISTRACJI) |
| | AG1 TERENY AKTYWNOŚCI GOSPODARZEJ - USŁUGI, PRODUKCJA, MAGAZYN |
| | AG2 TERENY AKTYWNOŚCI GOSPODARZEJ - MAGAZYN, LOGISTYKA, USŁUGI |
| | KS TERENY OBSŁUGI KOMUNIKACJI SAMOCHODOWEJ |
| | KP TERENY PŁACÓW |
| TERENY WYŁĄCZONE Z ZABUDOWY I ZAGOSPODAROWANIA LUB O OGRANICZONYCH MOŻLIWOŚCIACH ZABUDOWY | |
| TERENY O FUNKCJACH PRZYRODNICZYCH | |
| | R TERENY ROLNICZE Z MOŻLIWOŚCIĄ REALIZACJI ZABUDOWY ZAGRODOWEJ |
| | R1 TERENY ROLNICZE/ PRZESTRZENI PRODUKCYJNEJ - ŁĄKI, GRUNTY ROLNE WYŁĄCZONE Z ZABUDOWY |
| | RU TERENY OSRODKÓW OBSŁUGI ROLNICTWA |
| | Z TERENY LEŚNE |
| | ZLL TERENY WSKAZANE DO ZALESIENIA |
| | ZP TERENY ZIELENI URZĄDZONEJ, PARKI, OGRODY, ZIELEŃCE |
| | ZPL TERENY PARKÓW LEŚNYCH |
| | ZD TERENY OGRODÓW DZIAŁKOWYCH |
| | ZC TERENY CMENTARZY |
| | Z TERENY ZIELENI O FUNKCJACH EKOLOGICZNYCH W DOLINACH RZEK, TERENY ZIELENI CENNE POD WZGLĘDEM PRZYRODNICZO KRAJOBRAZOWYM |
| ŚRODOWISKO PRZYRODNICZE | |
| OBSZARY, OBIEKTY OBJĘTE OCHRONĄ | |
| | REZERWATY PRZYRODY |
| | WARSZAWSKI OBSZAR CHRONIONEGO KRAJOBRAZU - STREFA ZWYKŁA |
| | WARSZAWSKI OBSZAR CHRONIONEGO KRAJOBRAZU - STREFA SZCZEGÓLNEJ OCHRONY EKOLOGICZNEJ |
| | WARSZAWSKI OBSZAR CHRONIONEGO KRAJOBRAZU - STREFA OCHRONY URBANISTYCZNEJ |
| | POMNIKI PRZYRODY - ALEJE DRZEW |
| | POMNIKI PRZYRODY - POJEDYNCZE DRZEWIA |
| TERENY O FUNKCJACH PRZYRODNICZYCH - OBIEKTY | |
| | WODY POWIERZCHNIOWE, RZĘKI |
| | POWIĄZANIA PRZYRODNICZE |
| | STREFY WOLNE OD ZABUDOWY DLA WYBRANYCH OBSZARÓW ISOTNYCH DLA POWIĄZAŃ PRZYRODNICZYCH |
| ŚRODOWISKO KULTUROWE | |
| | OBSZARY, OBIEKTY OBJĘTE OCHRONĄ |
| | TERENY WPISANE DO REJESTRU ZABYTEKÓW |
| | OBIEKTY WPISANE DO REJESTRU ZABYTEKÓW |
| | TERENY W EWIDENCJI KONSERWATORSKIEJ |
| | OBIEKTY W EWIDENCJI KONSERWATORSKIEJ |
| | STREFY OCHRONY KONSERWATORSKIEJ - STANOWISKA ARCHEOLOGICZNE |
| | KONSERWATORSKA STREFA ARCHEOLOGICZNA |
| | TERENY DO OCHRONY WSKAZANE W STUDIUM |
| | KRZYŻE, KAPLICZKI, OBIEKTY WSKAZANE DO OCHRONY |

- | | |
|--|---|
| OBSZARY PROBLEMOWE I ZAGROŻENIA | |
| | ZASIĘGI ODDZIAŁYWANIA I UCIAŻLIWOŚCI |
| | OBSZARY NARAŻONE NA NIEBEZPIECZESTWO POWODZI |
| INNE OBSZARY | |
| | OBSZARY, DLA KTÓRYCH OBOWIĄZKOWE JEST SPORZĄDZENIE MIEJSCOWYCH PLANÓW ZAGOSPODAROWANIA PRZESTRZENNEGO |
| | OBSZARY, DLA KTÓRYCH GMINA ZAMIERZA SPORZĄDZIĆ PLANY MIEJSCOWE |
| | OBSZARY WYMAGAJĄCE ZMIANY PRZEZNACZENIA GRUNTÓW ROLNYCH I LEŚNYCH NA CELE NIEROLNICZE I NIELEŚNE |
| INWESTYCJE CELU PUBLICZNEGO O ZNACZENIU PONADLOKALNYM | |
| | DROGA EKSPRESOWA |
| | DROGA GŁÓWNA (PASZKOWIANKA) |
| | DROGI ZBIORCZE |
| | DROGI LOKALNE |
| | ZBIORNIKI RETENCYJNE |
| INWESTYCJE CELU PUBLICZNEGO O ZNACZENIU LOKALNYM | |
| | OCZYSZCZALNIE ŚCIEKÓW - REZERWA TERENU |
| | USŁUGI OŚWIATY (SZKOŁA, PRZEDSZKOLE) |
| INFRASTRUKTURA TECHNICZNA | |
| | TERENY INFRASTRUKTURY TECHNICZNEJ |
| | LINIE ELEKTROENERGETYCZNE 220kV i 110kV |
| | GAZOCIĄG ZASILAJĄCY |

- | | |
|------------------------------------|--|
| KOMUNIKACJA UKŁAD DROGOWY | |
| | ISTNIĄCE |
| | PROJEKTOWANE |
| | DROGI EKSPRESOWE - S |
| | DROGI GŁÓWNE - G |
| | DROGI ZBIORCZE - Z |
| | DROGI LOKALNE - L |
| | WAŻNIEJSZE DROGI DOJAZDOWE - D |
| ELEMENTY UKŁADU KOMUNIKACJI | |
| | WĘZŁY |
| | WIADUKTY |
| | SKRZYŻOWANIA |
| | KŁADKI DLA PIESZYCH |
| | PRZEJŚCIA DLA ŚREDNICH I MAŁYCH ZWIERZĄT |
| | PRZEJŚCIA DLA MAŁYCH ZWIERZĄT |
| | JEZDNIIE ODBARCZAJĄCE (SERWISOWE) |
| | ŚCIEŻKI ROWEROWE |
| | K KOMUNIKACJA ZBIOROWA |
| | TRAMWAJ - KOLEJKA |

STUDIUM UWARUNKOWAŃ I KIERUNKÓW ZAGOSPODAROWANIA PRZESTRZENNEGO GMINY NADARZYN	
Sporządzający:	WÓJT GMINY NADARZYN
Wykonawca:	BIURO PLANOWANIA ROZWOJU WARSZAWY S.A.
Główny projektant:	mgr inż. arch. Anna Markert (Upr. Urb. Nr 428/88, WA-122)
Współpracownicy:	mgr inż. Aleksandra Niebrzydowska - Macowicz tech. Urszula Ogędzka mgr inż. Monika Popławska tech. Wiesława Ślubiś mgr inż. Adam Domański mgr inż. Krzysztof Zgierski